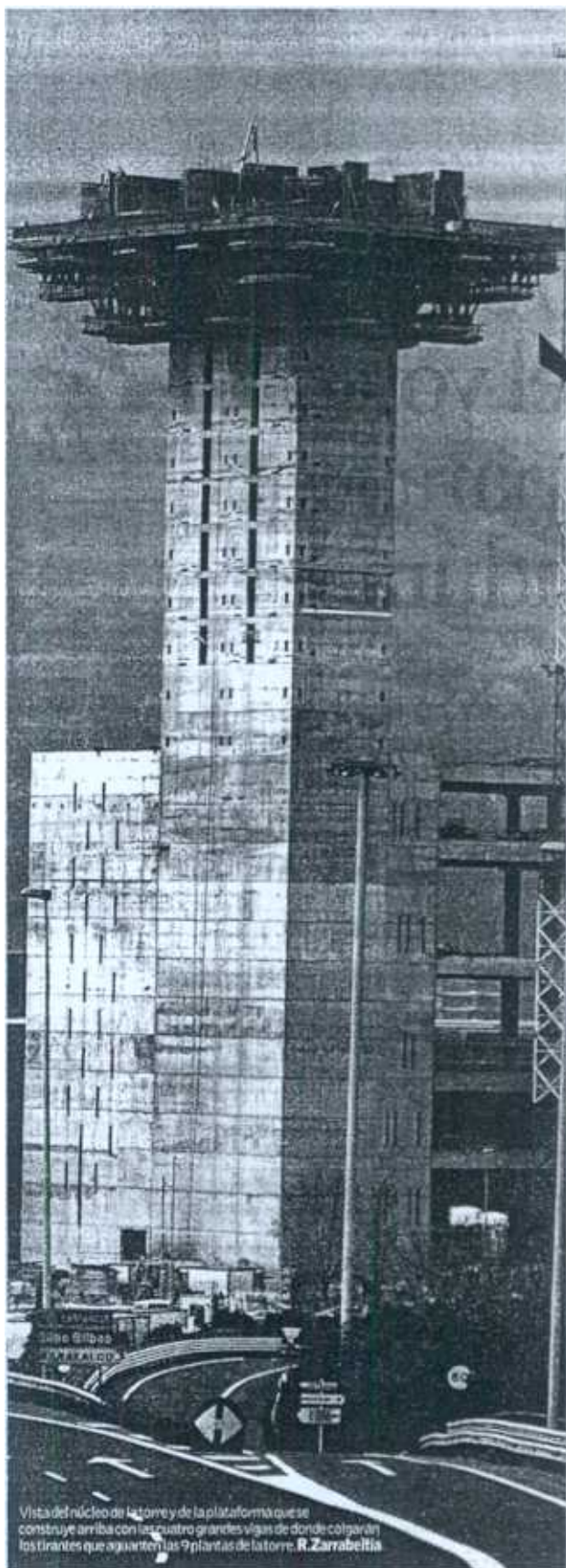


OSTEGUNA
15 ABRIL
2004

SANTORAL
Anastasia, Basilsa, Crescente, Eutiquio y Máximo.
Semana 16. Han pasado 106 días del año.

Metro

CONSTRUCCIÓN Con una fórmula novedosa se levanta en Barakaldo la torre más alta de Euskadi con casi cien metros de longitud. Hasta mayo del próximo año no se finalizará.



Vista del núcleo de la torre y de la plataforma que se construye arriba con las cuatro grandes vigas de donde colgarán los tirantes que aguantarán las 9 plantas de la torre. R. Zarrabietta

LA TORRE MÁS ALTA

Altura de la torre
96 metros

Una fachada de cristal y etérea

Sistemas especiales
Un muro cortina de vidrio

LAS CUATRO fachadas de la torre más alta de Euskadi serán un muro cortina de vidrio con elementos decorativos, que a la vez servirán para controlar la luminosidad, en una especie de celosía perimetral exterior. La vista exterior del vidrio permanecerá igual de día o de noche, pero contará con tecnología para controlar que el nivel de incidencia solar y térmica estén regulados. Las innovaciones tecnológicas son las últimas como por ejemplo la climatología interior, a base de techos radiantes, que controlan la temperatura a discreción,

“ Aquí, en Euskadi, es la primera vez que se trabaja de esta forma para construir un edificio ”

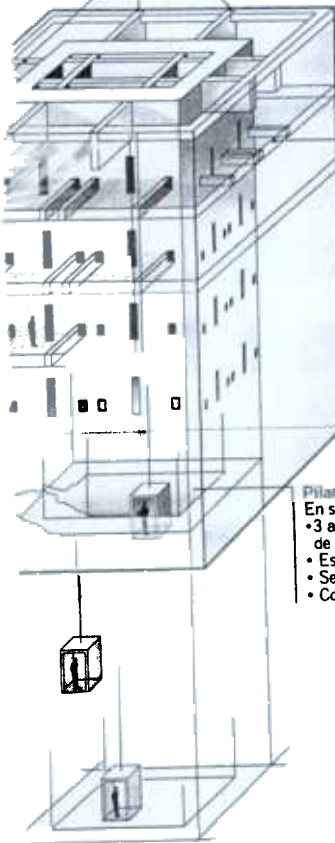


Algunas cifras La torre albergará nueve plantas y tres elevadores de distinta velocidad

A DE EUSKADI

Los 96 metros del BEC arrebatarán el actual récord a los 85 del BBVA

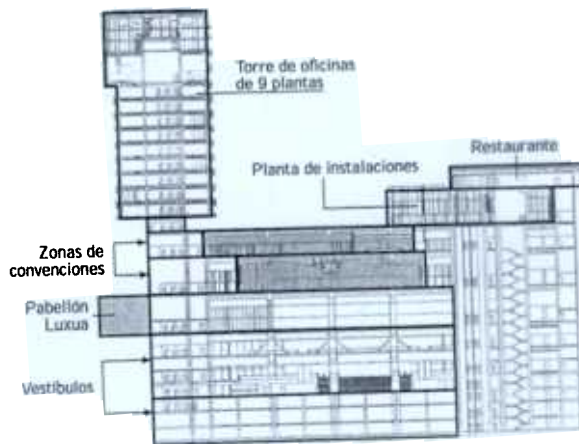
Cuatro vigas de 4 metros de altura que sustentan las fachadas



Forjado sobre el que se apoya cada planta

Fachadas como un muro continuo de vidrio

Pilar hueco
En su interior se ubican:
• 3 ascensores de última generación
• Escaleras
• Servicios
• Conducciones



Torre de oficinas de 9 plantas

Planta de instalaciones

Restaurante

Zonas de convenciones

Pabellón Luxus

Vestibulos

Alberto G. Alonso Bilbao

BILBAO EXHIBITION CENTRE, (BEC) la nueva Feria de Muestras situada en Ansoa, no sólo se recordará en los libros por la puesta en marcha más rápida de la historia de la construcción, más de 433.000 m² en treinta meses de plazo, sino por elevar la torre más alta de Euskadi, incluyendo el edificio de acceso a la feria sobre el que se asienta hasta los 96 metros y superar los 85 del BBVA.

Este hito, que marca con claridad la ubicación del nuevo espacio expositivo, no estará finalizado hasta dentro de un año, ya que su función como área de oficinas para el personal de BEC supuso que se dejara su construcción para el final. Una obra que además está preñada tanto de nuevos elementos como de equívocas percepciones. Así lo que se ve ahora mismo no es la torre en sí, sino un gran pilar hueco, en cuyo interior irán ubicados todas las comunicaciones, escaleras, locales de servicio, aseos, cuartos de mantenimiento y tres ascensores de última generación que contarán con velocidades variables. Este gran núcleo es el pilar de todo el edificio y sobre el que se construirán plantas y fachadas. Ahora mismo en su parte superior, en la gran plataforma roja de trabajo o cimbrado, ya se ven los elementos que aguantarán suelos y exteriores, una jaula de cuatro grandes vigas de cuatro metros de altura cada una, que quedarán voladas, sobresaliendo del gran pilar.

A partir del próximo mes y de los extremos de cada viga se irán descolgando unos tirantes, a modo de pilares invertidos que aguantarán el primer forjado, lo que será la planta del último piso. Unos nervios de refuerzo sirven como base para hormigonar la planta y seguir descendiendo. Una vez finalizado este piso, el mismo será el encargado de sustentar la planta inferior y así sucesivamente hasta finalizar las nueve plantas previstas.

Para que este alarde técnico sea reconocible, las plantas no llegarán hasta abajo, es decir, no se apoyarán en el edificio del que forma parte la torre, sino que quedará un vacío para que de la sensación de que están en el aire.

Juan Carlos Sindé Director de obras de Bilbao Exhibition Centre (BEC)



La construcción de Bilbao Exhibition Centre -en eraikuntza

«Estamos haciendo la casa por el tejado»

Alberto G. Alonso Bilbao

HA SIDO uno de los responsables de que el "milagro" de Bilbao Exhibition Centre haya llegado a buen término después de construir tanta superficie como 72 campos de fútbol e invertir 440 millones euros, en tan solo 30 meses. Aunque todo el espacio expositivo que componen los seis pabellones estará finalizado para el próximo día 21, aún resta terminar el edificio de convenciones, que además conforma la entrada principal al complejo y su gran hito: la torre más alta de Euskadi.

La gente cree que la torre va a quedar tal y como está. Pues no. Lo cierto es que la forma de construcción que tiene permite creer eso. De hecho, hasta he tenido que organizar visitas a círculos cercanos para explicar cómo va a quedar la torre y cómo se está construyendo, porque no lo entendían. Haga un resumen. Hay que tener en cuenta que estamos,

como quien dice, construyendo la casa por el tejado. De arriba hacia abajo. Descolgando una serie de tirantes de cada una de las grandes vigas superiores y sobre los que se sostendrán las plantas con que contará la torre. Es como si diéramos la vuelta al edificio.

¿Es una forma novedosa de construcción?

Aquí sí es la primera vez que se actúa de esta forma, aunque ya existen otros edificios en Madrid que se han "levantado" con esta fórmula.

Pero la torre y el edificio que le sustenta no van a estar terminados a tiempo.

No para cuando van a estar los pabellones, pero eso era algo que estaba previsto. En las nueve plantas de la torre se va a ubicar al personal de Bilbao Exhibition Centre. Aunque algunos sí es necesario que estén en Ansoa para cuando se inicie la actividad, la mayoría puede funcionar desde las actuales dependencias de la Feria en Bilbao.