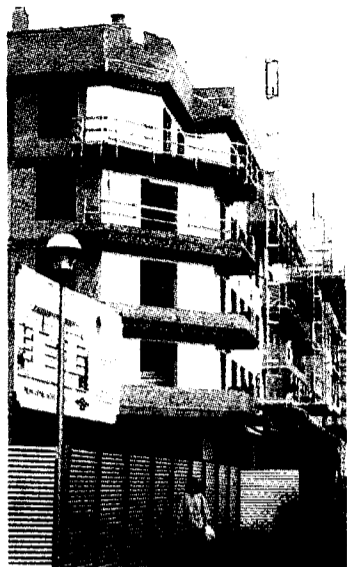


Edificios menos agresivos para la salud

Arquitectos y expertos en calidad ambiental interior han denunciado que el actual modelo constructivo es agresivo para la salud humana y que, al construir, se olvidan de que las personas tienen que vivir en ellos. Basta con mejorar los materiales, las condiciones térmicas, la calidad del aire, la acústica, la iluminación, el espacio o el equipamiento para crear un ambiente interior confortable y saludable. Éstas son las principales conclusiones del II Encuentro de Calidad Ambiental Interior celebrado en Barcelona.

A pesar de que pasamos la mayor parte de nuestra vida en lugares interiores, los edificios se construyen sin pensar en las personas que van a vivir dentro, cuando lo más importante es preservar la salud de las personas, incluso por encima de otros criterios como el ahorro energético, explicó a doctora Gloria Cruceta, especialista en Higiene Industrial. Uno de los puntos a mejorar son conductos de climatización, que suelen ser de



Edificio en construcción.

difícil acceso, lo que dificulta e impide su limpieza.

La experta también recomienda actuar sobre el aprovechamiento de la iluminación natural, la preservación de la acústica interior y la climatización de la vivienda según criterios bioclimáticos.



El diagnóstico de las alergias se realiza testando diferentes zonas del cuerpo. MIREYA LÓPEZ

Adiós a las alergias

La naturopatía se centra en eliminar las alergias con rapidez y de manera definitiva

El otoño constituye un momento muy propicio para enfrentarnos a las alergias, una época en la que muchas de ellas no tienen la virulencia de la primavera y resultan por tanto más fáciles de abordar. A la hora de eliminarlas definitivamente, la naturopatía se ha revelado como una ciencia rápida y eficaz. Desde su consulta, en el número 3 de la plaza San José, el naturópata Alex C. Moreno la pone en práctica. El primer paso consiste en descubrir cuál es el agen-

te causante del problema, es decir, a qué somos alérgicos.

La naturopatía recurre en este caso a una técnica llamada quinesiológica, consistente en la localización del patógeno «a través de testar manualmente diferentes partes del cuerpo», explica Alex C. Moreno.

Una vez realizada esta operación, que se lleva a cabo en la primera consulta, lo siguiente es hacer desaparecer la alergia, que según Alex es «la respuesta exa-

gerada del cerebro ante una determinada sustancia». Esa reacción anómala se bloquea a través de la arrometerapia: «la realización de una serie pulsaciones (golpecitos) en puntos neurolinfáticos concretos», de modo que en dos minutos es posible librarse para siempre de una alergia. Alex garantiza un «100% de éxito cuando el agente es aéreo, como polvo, gramíneas, chopo, pino etcétera...» y «un 60% en el caso de las alergias alimentarias, porque a veces resulta complicado determinar a qué componente concreto del alimento se es alérgico. En el caso de la leche el éxito es muy frecuente», matiza.



EKOLORE
Taller de Pintura, S. L.

APLICACIÓN DE PINTURAS ECOLÓGICAS:
MINERALES - VEGETALES - ESTUCOS
KEIM - DURGA - UNICMALL

TRATAMIENTO Y CUIDADO DE LA MADERA.
ENTORNOS SANOS

C/ Dos de Mayo, 11-bajo
48003 BILBAO

Tfno./Fax 94 415 87 23

www.ekolore.com

info@ekolore.com

UNA ELECCIÓN CONSCIENTE

DURGA

IL FUTURO è ADESSO



primateria

C/Dos de Mayo, 14-lonja deha.
48003 BILBAO

Tel./Fax 94 415 87 23

www.primateria.net

info@primateria.net

Colores y barnices
Naturales

EL CALOR DE LA NATURALEZA EN TU CASA

Las farmacias reciben 10 millones de consultas al año en torno a la piel

Las oficinas de farmacia reciben al año en torno a 10 millones de consultas en torno a la piel. Se calcula que entre el 50% y el 70% de la población tiene la piel sensible, caracterizada por falta de confort, picor, enrojecimiento, tirantez, escozor e irritación. Esto se ve agravado por el hecho de que a la mayoría de estas personas le sientan mal los cosméticos normales y le afectan los cambios climatológicos.

Otro tema que motiva buena parte de las consultas es el cabello, tanto desde el punto de vis-

La caída del cabello es otro problema que suscita numerosas preguntas

ta de su fisiología como de la estructura, sus posibles alteraciones y las distintas soluciones cosméticas que se manejan de cara a la alopecia.

Todas estas cuestiones se abordarán en el Palacio Eus-

kalduna de Bilbao, desde hoy al sábado en las Jornadas Nacionales de Dermofarmacia tituladas 'Piel sensible'. Estos encuentros quieren fijar de cara al farmacéutico las características que definen la piel sensible junto con las soluciones cosméticas y los aspectos galénicos que forman parte de los productos necesarios para este tipo de piel.

También se abordará la problemática utilización de animales en los ensayos de experimentación cosmética.



CLINICA
EUSKALDUNA

DEP. VELL
TRATAMIENTOS CON LASER

- * Angiomas: bebés, adultos
- * Varices
- * Cuperosis
- * Arañas vasculares

- * Eliminación de arrugas

Euskalduna, 10, 1ª planta A. BILBAO
Tfno. 94 410 37 52 - Fax: 94 410 51 80